

WPL 33 A

Opis urządzenia

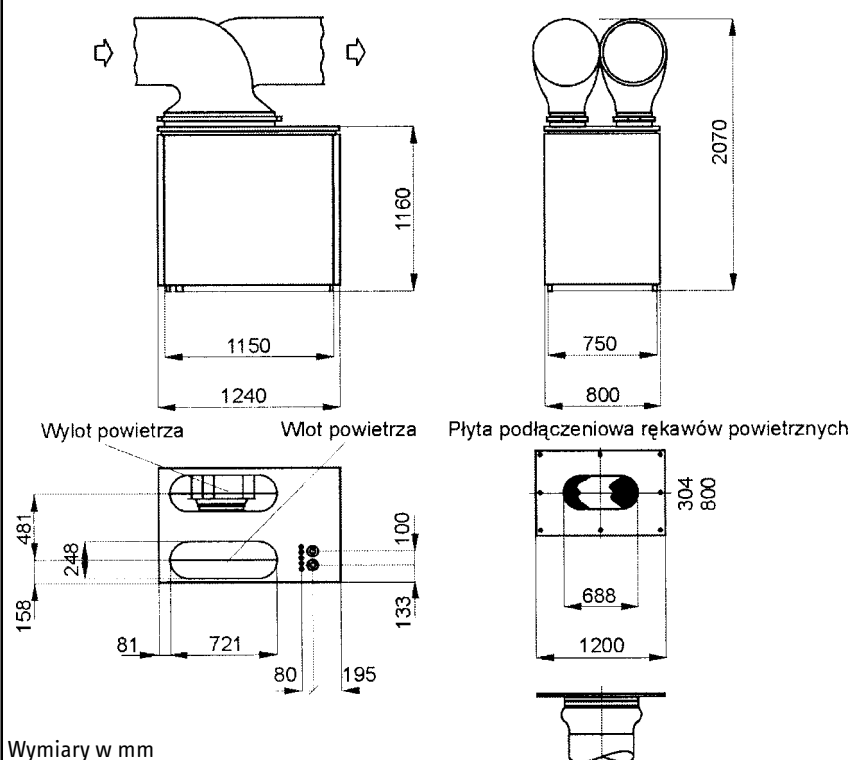
Do pracy pojedynczej lub w kaskadach (maksymalnie 3 sztuki) w kaskadzie przy zastosowaniu regulatorów WPMWII i MPMSII). Wykonanie kompaktowe dostępne w dwóch wersjach, do ustawienia wewnątrz lub na zewnątrz budynku. Obudowa metalowa jest lakierowana na kolor biały. Fabrycznie wbudowana w urządzenie grzałka elektryczna o mocy 8,8 kW umożliwia eksploatację w systemie biwalentnym monoenergetycznym i pozwala na osiągnięcie wysokich temperatur ciepłej wody użytkowej. Zastosowanie regulacji mocy (dwie sprężarki) pozwala na optymalne dopasowanie do zapotrzebowania na ciepło, a tym samym gwarantuje wysoką efektywność energetyczną przez cały rok. Odmrażanie parownika realizowane jest poprzez odwrócenie obiegu termodynamicznego. Urządzenie wyposażone jest fabrycznie w elementy zabezpieczające (czujnik wysokiego ciśnienia, czujnik niskiego ciśnienia, zabezpieczenie przed zamrażaniem) oraz ogranicznik prądu rozruchowego.

W systemach biwalentnych maksymalna temperatura wody grzewczej przepływającej przez urządzenie będące w stanie spoczynku nie może przekraczać +75°C. Sterowanie odbywa się poprzez zewnętrzny regulator pogodowy za pośrednictwem złącza - BUS.

W skrócie

- służy do automatycznego ogrzewania wody grzewczej do temperatury zasilania +60°C,
- przystosowane do ogrzewania podłogowego i grzejnikowego oraz ciepłej wody użytkowej,
- ze względu na korzystniejszy współczynnik efektywności COP, preferowane są niskotemperaturowe systemy grzewcze,
- zakres temperaturowy stosowania dla dolnego źródła (na wejściu do urządzenia): powietrze o temperaturze do -20°C,
- centralny regulator pracy systemu WPMWII (jako wyposażenie dodatkowe) zapewnia optymalną regulację systemu grzewczego oraz pełni funkcje zabezpieczające,
- zabezpieczenie przed korozją: elementy obudowy zewnętrznej wykonane z blachy stalowej cynkowanej ogniowo i lakierowanej lakierem piecowym, wewnętrzne kanały powietrzne wykonane z blachy aluminiowej,
- dzięki kompaktowej budowie zajmuje małą powierzchnię zarówno przy ustawieniu na zewnątrz jak i wewnątrz budynku,
- zastosowanie dwóch sprężarek (podział mocy) zapewnia odpowiednie dopasowanie mocy do zapotrzebowania na ciepło,
- zawiera ekologiczny czynnik chłodniczy R 407C.

Ustawienie wewnętrzne



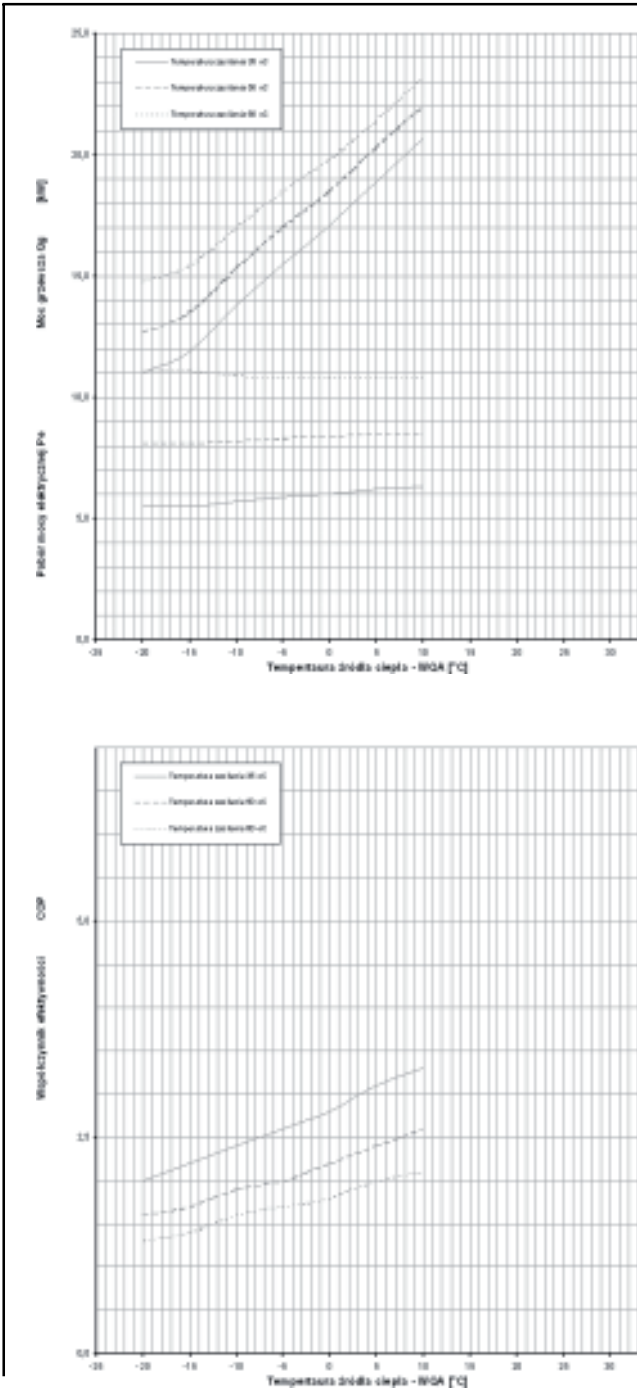
Typ		WPL 33		
Nr katalogowy WPL... (urządzenie podstawowe)		185348		
Dane techniczne				
Zakres stosowania WQA ¹⁾	°C	od -20 do +30		
Maksymalna temperatura zasilania (WNA) ²⁾	°C	+60		
Przepływ powietrza (WQA) ¹⁾	m ³ /h	3500		
Statyczna różnica ciśnień (WQA) ¹⁾	Pa	100		
Przepływ masowy po stronie c.o.	m ³ /h	1,4		
Różnica ciśnień po stronie c.o.	hPa	190		
Przyłącza c.o. zasilanie / powrót	"	G 1 1/4 zewnętrzny		
Przyłącze rękawów powietrznych	mm	721 x 248 owal		
Czynnik chłodniczy	-	R 4107C		
Ilość czynnika chłodniczego	kg	4,4		
Dane elektryczne				
Przyłącze główne sprężarki	n x mm ²	5 x 2,5		
Przyłącze główne grzałki	n x mm ²	5 x 2,5		
Przewód sterujący	n x mm ²	3 x 1,5		
Zabezpieczenie sprężarki	A	25		
Zabezpieczenie grzałki	A	16		
Zabezpieczenie obiegu sterującego	A	16		
Rodzaj ochrony	-	IP 14 B		
Napięcie zasilania	V/Hz	sprężarka 3/PE~400/50; grzałka 3/N/PE~400/50; sterowania 1/N/PE~230/50;		
Prąd rozruchowy	A	26		
Wymiary i ciężary				
Długość x Szerokość x Wysokość urządzenie podst.	mm	1332 x 784 x 1116		
Długość x Szerokość x Wysokość ustaw zewnętrzne	mm	1390 x 1280 x 1434		
Długość x Szerokość x Wysokość ustaw wewnętrzne	mm	1390 x 800 x 1182		
Ciężar (urządzenie podstawowe)	kg	260		
Ciężar łączny zewn. / wewn.	kg	290/270		
Pozostałe szczegóły wykonania				
Zabezpieczenie antykorozyjne	-	cynkowanie ogniowe, lakierowanie		
Poziom hałasu ustawienie zewnętrzne	dB(B)	65		
Poziom hałasu ustawienie zewnętrzne z osprzętem wyciszenia akustycznego	dB(B)	63		
Poziom hałasu ustawienie wewnętrzne	dB(B)	62		
Dane eksploatacyjne system grzewczy - praca jednej sprężarki				
Temperatura powietrza	°C	+2	+2	+2
Temperatura zasilania	°C	+35	+50	+60
Moc grzewcza	kW	10,8	10,9	11,1
Pobór mocy	kW	3,3	4,4	5,5
Współczynnik efektywności ε	-	3,3	2,5	2,0
Różnica temp. przy P+2 / W35 ³⁾	K	6,7 (optymalnie 5)		
Dane eksploatacyjne system grzewczy - praca dwóch sprężarek				
Temperatura powietrza	°C	+2	+2	+2
Temperatura zasilania	°C	+35	+50	+60
Moc grzewcza	kW	17,7	19,0	20,3
Pobór mocy	kW	6,1	8,4	10,8
Współczynnik efektywności ε	-	2,9	2,3	1,9

¹⁾ WQA - system źródła ciepła - strona zimna.

²⁾ WNA - system odbioru ciepła (ogrzewania) - strona ciepła.

³⁾ P+2 / W35 - punkt pracy odpowiadający temperaturom: powietrza wlotowego +2°C, wody zasilającej system grzewczy +35°C.

WPL 33 - pełna moc 2 sprężarki



WPL 33 - jedna sprężarka

